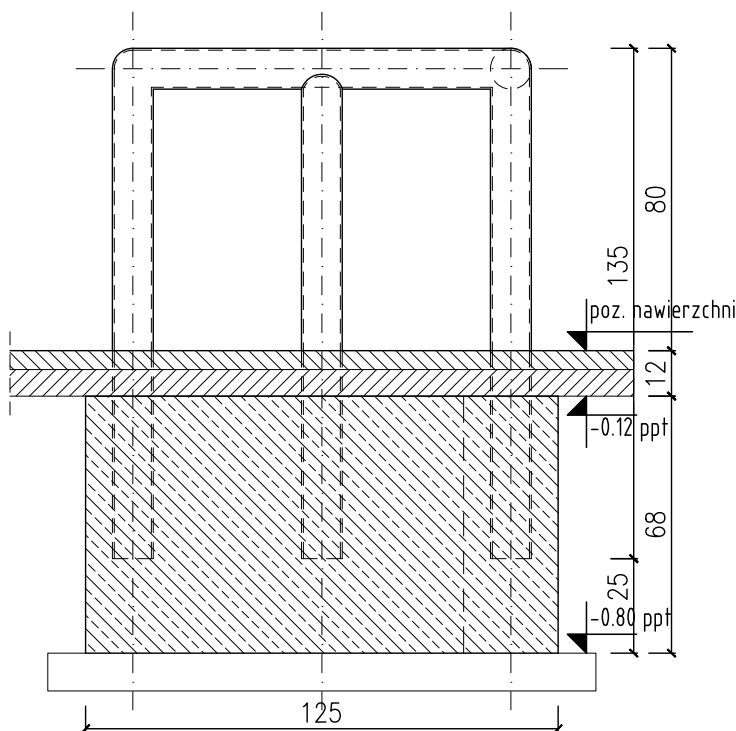
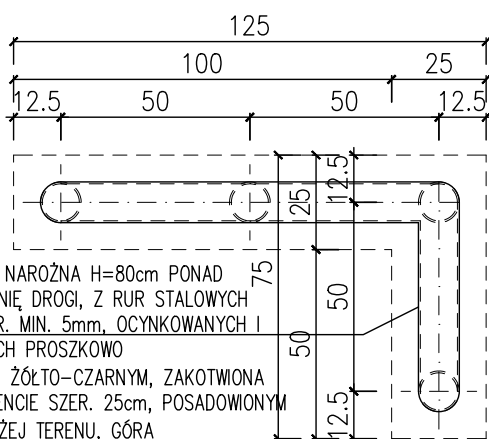


Odbojnica narożna wraz z fundamentem - widok



odbojnica - rzut



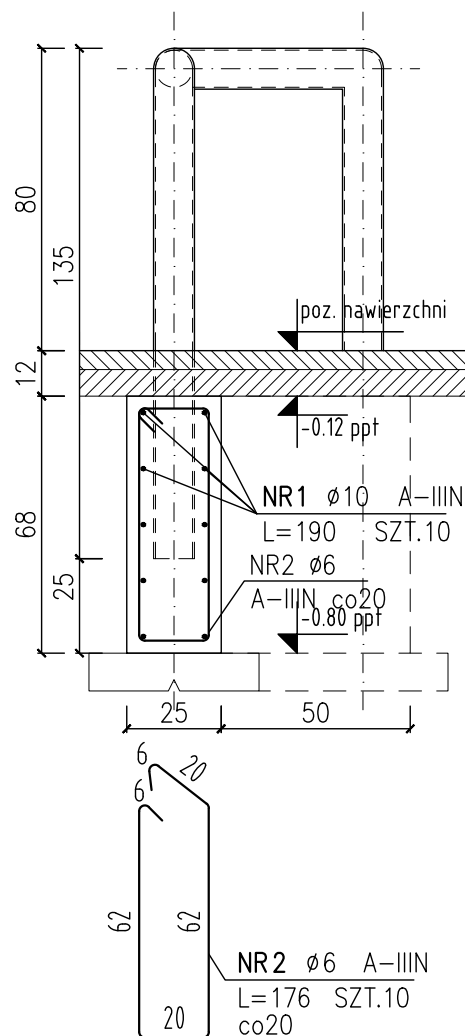
ODBOJNICA NAROŻNA H=80cm PONAD
NAWIERZCHNIĘ DROGI, Z RUR STAŁOWYCH
Ø10,8cm GR. MIN. 5mm, OCYNKOWANYCH I
MAŁOWANYCH PROSZKOWO
W KOLORZE ŻÓŁTO-CZARNYM, ZAKOTWIONA
W FUNDAMENCIE SZER. 25cm, POSADOWIONYM
80cm PONIŻEJ TERENU, GÓRA
FUNDAMENTU MIN. 12cm PONIŻEJ
WARSTW NAWIERZCHNI DROGOWEJ

ZESTAWIENIE STALI

POZ.	NR PRĘTA	RODZAJ STALI	DŁUGOŚĆ [cm]	LICZBA SZTUK	DŁ. ŁĄCZNA [m]	
					A-IIIIN Ø10	Ø6
odbojnica	1	Ø10 A-IIIIN	176	10	17.60	
	2	Ø6 A-IIIIN	190	10		19.00
DŁUGOŚĆ RAZEM [m]					17.60	19.00
MASA JEDNOSTKOWA [kg/m]					0.617	0.222
MASA [kg]					10.86	4.22
MASA OGÓŁEM [kg]					15.08	
WYKONAĆ: x 2					30.16	

odbojnica
narożna 1:20

odbojnica - przekrój



ZAKŁADY PRĘTÓW STOSOWAĆ MIJANKOWO
BETON C20/25, STAL A-IIIIN

jednostka projektowa

ARCHI-GRAF
JANUSZ KICIŃSKI & ROMAN SZUMNY

64-920 PIŁA UL. KOSSAKA 110

TEL./FAX (067)2137075 ; 3512757

rewizja:	modyfikacje:	projektant:	data:	podpis:

inwestor:

EXALO DRILLING S.A.,
Plac Staszica 9, 64-920 Piła

nazwa i adres obiektu budowlanego:

**PRZEBUDOWA BUDYNKU WARSZTATOWEGO BOP WRAZ
Z ROZBUDOWĄ O MYJNIĘ I POM. DO PRÓB CIŚNIENIOWYCH,
BUDOWA OSADNIKA ŻELBETOWEGO ORAZ SEPARATORA
64-920 Piła, Al. Powstańców Wielkopolskich, dz. nr 4/1, 28/17,
jedn. ewidencyjna 301901_1, obręb ewidenc. 0013**

projektował:

mgr inż. arch. Janusz Kiciński
uprawnienia budowlane do projektowania
bez ograniczeń w specjalności architektonicznej
Nr ewiden. GP-7342/1828/91

sprawdził:

mgr inż. arch. Roman Szumny
uprawnienia budowlane do projektowania
bez ograniczeń w specjalności architektonicznej
Nr ewiden. GP-7342/1874/94

opracował:

mgr inż. Daniel Tomaszewski

tytuł rysunku: **ODBOJNICA NAROŻNA**

nr rys.: PBW-963-19-07

branża: ARCHITEKTURA

etap projektowania:
projekt budowlany

data oprac.:
listopad 2019

skala:
1:20